

契約までの流れ

相談・受付

施設の内容や利用手順についてご説明します。

申込

入所申込書に必要書類を添えてご提出ください。

訪問・面接

水都苑の担当者が申込者を訪問し生活状況等をお伺いします。

判定

入所希望者の入所可否を決定します。

契約

契約後入所となります。

【施設の概要】

運営主体	社会福祉法人 国寿会
開設年月日	平成7年4月1日
住所	千葉県香取市小見川 676 番地 2
電話	0478-82-3388(代)
FAX	0478-82-2481
利用定員	特別養護老人ホーム 60名 地域密着型特別養護老人ホーム 20名 ショートステイ 10名 デイサービスセンター 28名 ケアハウス 15名
敷地面積	3992.2 m ²
建物	鉄筋コンクリート3階建 4746.28 m ²

《ごあんない図》



社会福祉法人 国寿会

水都苑ホームページ
<http://suitoen.jp>

特別養護老人ホーム水都苑

定員 60名(4人室 13室・2人室 4室)

要介護度 3～5 と認定され、常時介護を必要とし、自宅で介護を受けることが困難な方が対象です。

施設介護サービス計画に基づいて、必要な日常生活上のお世話、機能訓練、健康管理などのサービスを提供いたします。

入所されている皆様が楽しく安全に生活していただけるようこころがけております。



食堂兼
娯楽室

4
人
室



ショートステイ水都苑

定員 10名

家族の都合などで、一時的に自宅での生活が困難な場合にショートステイをご利用いただけます。

※対象者は介護保険要介護認定で要支援 1～2 または、要介護度 1～5 と認定された方。

地域密着型特別養護老人ホーム水都苑

利用定員 20名 個室 20室

ご利用いただける方は香取市に在住の要介護度 3～5 と認定され、常時介護を必要とし、自宅で介護を受けることが困難な方が対象です。1ユニット 10人の生活単位の中でケアを行い、全室が個室のため家具や小物などの私物を持ち込むことができますので、これまでなじんできた自宅の雰囲気再現できます。

施設介護サービス計画に基づいて、必要な介護や日常生活上のお世話、機能訓練、健康管理などのサービスを提供いたします。



共有
娯楽室

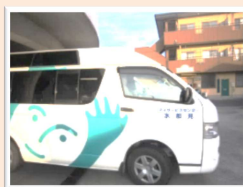


個
室

デイサービスセンター水都苑 利用定員 28名

在宅で要介護認定または要支援に相当する認定を受けている方に入浴や食事のサービスを提供し、社会的孤立の解消や心身機能の維持向上を図ります。

朝夕送迎して、入浴、食事を提供し、健康チェックをしながら、健康保持のために趣味やレクリエーション活動などを行います。季節ごとに外出行事なども行います。



デイ
サー
ビス
送
迎
ビ
ス



デ
イ
ル
ー
ム

居宅介護支援サービス水都苑

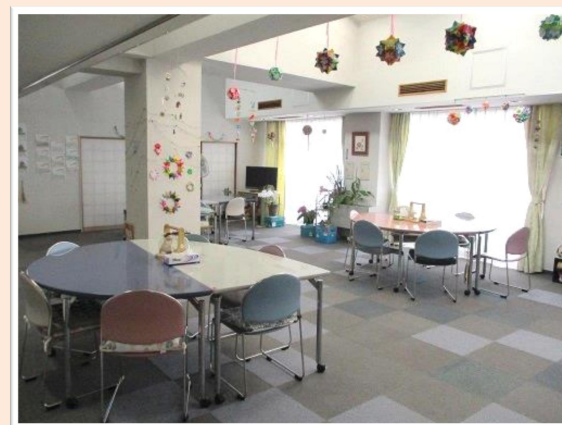
介護保険サービスを利用するため介護支援専門員が居宅サービス計画を作成し、サービス提供事業者等との連絡調整を行います。

ケアハウス水都苑

利用定員 15名 個室 13室 2人室 1室

家庭環境、住宅事情などにより居宅において生活することが困難な方に入居していただき、日常生活に必要な便宜を提供することにより、健康で明るい生活が送れることを目的とする居住施設です。

※見学は随時受け付けています。



食
堂
兼
娯
楽
室



備
え
付
け
家
具